

ARTRAVEL

Hammamet
Hiroshima
Milan
Londres
Lyon
Paris
Rouen
Venise

ARCHITECTURE / DESIGN / DECORATION

Le meilleur des lieux contemporains

DESIGN DE LUXE 3

DÉCOUVERTE
DES CHALETS
DE DEMAIN
À MEGÈVE

DOMESTIQUE
J-M. WILMOTTE IMAGINE
UN LOFT LYONNAIS

HÔTEL
TOUT SUR LE ROYAL
MONDEAU À PARIS

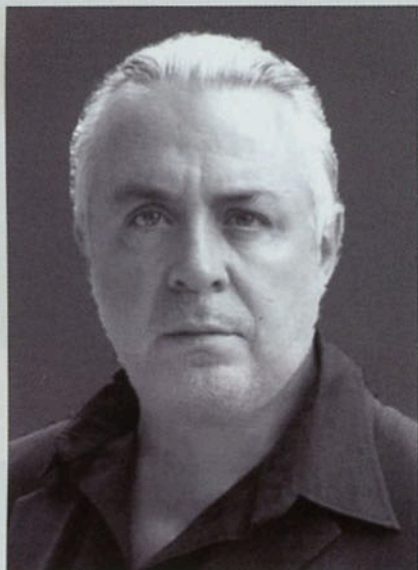
RENCONTRE AVEC
JEAN-MARC GADY

CONCEPT STORES
POLTRONA FRAU,
POLIFORM, VALCUCINE
ET RBC :
4 SHOWROOMS
D'EXCEPTIONS

SÉLECTION D'IDÉES CADEAUX DESIGN :
MOBILIER, HI-TECH,
LUMINAIRE, CHAMPAGNE,
MONTRES, COFFRETS...

36

ENGLISH TEXT



Trois questions à Michel Gicquel, directeur artistique et directeur de l'innovation et du design pour Accor.

À quel moment le design a-t-il investi Novotel ?

En 1994, le groupe Accor a compris que les clients commençaient à accorder de l'importance à l'architecture et à la décoration des hôtels. Et on m'a demandé de diriger le département Innovation et Design. Cela a été un vrai virage pour le groupe. La société était alors en train de changer et il fallait apporter un nouveau regard sur Novotel.

Quels aménagements intérieurs avez-vous alors proposé ?

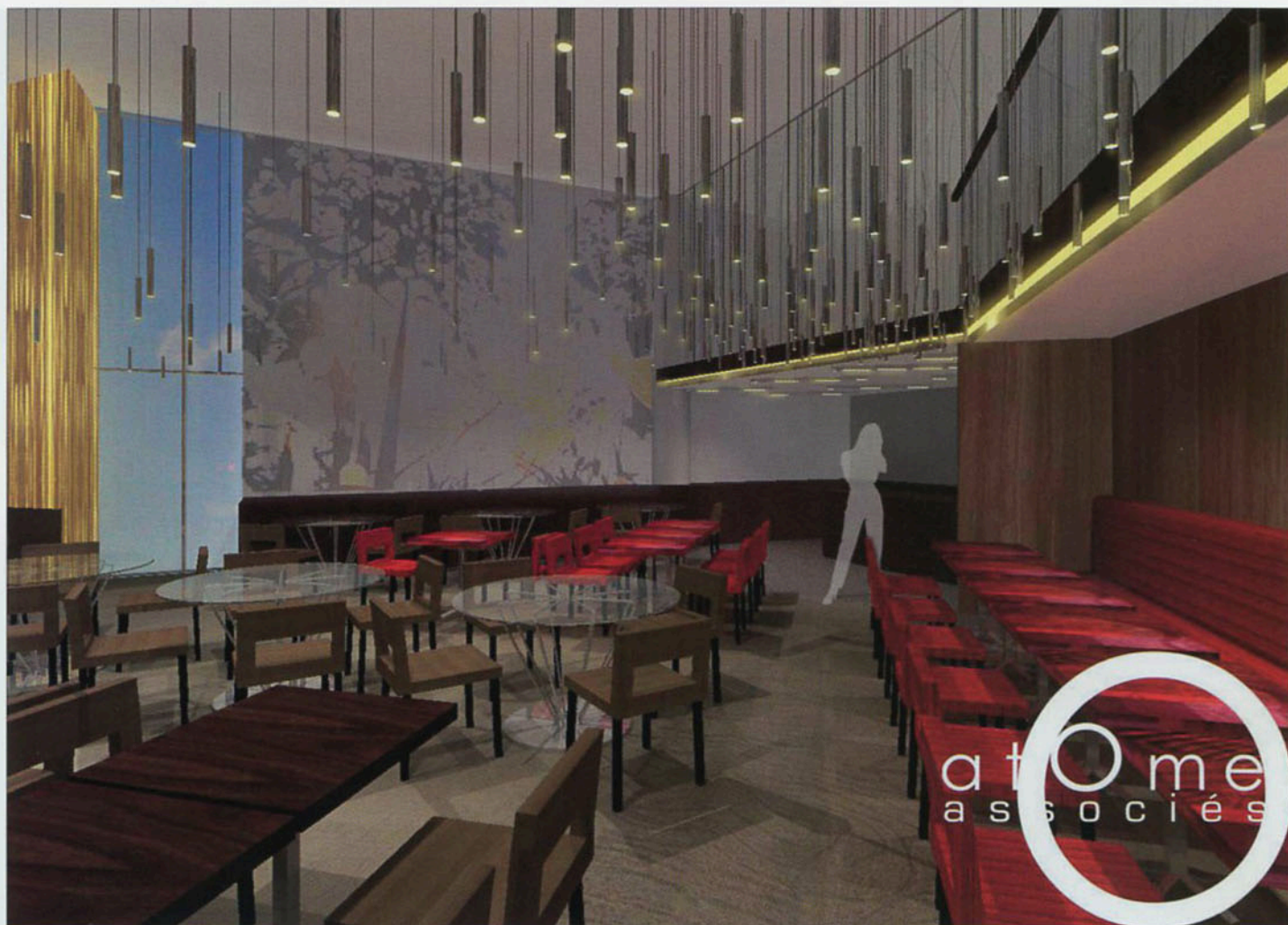
Les femmes voyageaient davantage, la morphologie de l'Homme avait évolué. Ainsi est né le concept de la chambre Harmonie, qui a duré près de 10 ans, avec, par exemple, l'introduction d'éclairages latéraux dans la salle de bains pour mieux se maquiller, des baignoires-douches en lieu et place de l'unique baignoire trop exigüe...

Le lobby ne devait plus être standardisé et devait exprimer des idées différentes. À ce moment, le rôle de l'architecte d'intérieur a pris tout son sens. Suite à une analyse sur l'évolution de l'habitat, au début des années 2000, la chambre Novation a été créée. Elle pouvait s'ouvrir sur la salle de bains pour donner une réelle sensation d'espace. Un nouveau cycle d'usure est arrivé... Nous allons inaugurer le nouveau concept Next avec l'ouverture de Lyon Confluence.

Quelles sont les caractéristiques principales de Next ?

Nous ne sommes plus dans le schéma classique de la séparation du bar, du lobby, du restaurant... Tous les espaces sont réunis et animés...

L'interaction visuelle sera au cœur de la chambre Next. Le client sera le propre metteur en scène de son volume et de ses ambiances. Avec, toutes les technologies actuelles, le choix des sources de lumière... La salle de bain, sensiblement plus grande et pourvue d'une grande douche, sera séparée de la chambre par un panneau de verre transparent qui s'opacifie en appuyant sur un bouton... Le lit est aussi fondamental. Dans l'habitat comme dans l'hôtellerie, il devient une aire de jeu : on y mange, on y travaille, on y dort... Il demeure plus confortable, avec une couette blanche, des lampes de lecture, des chevets suspendus et des variations chromatiques au niveau de la tête de lit retroéclairée pour une atmosphère douce et sensuelle... Une console murale permet de travailler ou de prendre son petit-déjeuner. Les tonalités sont neutres et intemporelles, rehaussées de touches de rouge, de vert ou de bleu. Modularité, choix de l'espace et de son usage sont ici essentiels.



Avec un intérêt pour les courants créatifs et novateurs, comme l'art digital, récemment introduit à Monaco, mais aussi la photographie qui illustrera Lyon Confluence, ce nouvel hôtel de 150 chambres dévoilera par ailleurs son nouveau concept, Next, en septembre prochain (voir interview de Michel Gicquel).

Designé par Natacha Froger, il détonne avec ses grands volumes vitrés, un escalier sculptural et aérien en bois et en verre qui s'enroule autour du bar... Avec des lignes très fortes, des perspectives, des éléments structurants, de la pureté... et un design époustouflant !

www.novotel.com

