

ELLE[®] DECORATION

NOYER, CHÈNE
BOULEAU...
LES BOIS
DONT ON FAIT
LE DESIGN

48 H A...
LILLE AUX TRÉSORS

LA COULEUR
DANS LA MAISON
NOS PALETTES
D'INSPIRATION

BEST OF
SALLES DE BAINS

24
BIBLIOTHÈQUES
POUR TROUVER
LA SIENNE

T 01178 180 F 4,50 €

N° 180 AVRIL 2009

FRANCE MÉTROPOLITAINE 4,50 € DOM 5,90 € BEL 5,40 € CH 8,90 F.S. A 7,40 € ARG 5,30 DA 4,60 € CAN 5,65 D 7,40 € EST 5 € FIN 7,50 €
GB £ 4,80 GR 6 € IRL 7,20 € ITA 6 € LUX 5,40 € MAR 65 DH NC 1700 FCFP NL 6,50 € PORT com 5 € POLYFR 1900 FCFP TUN 3,500 DT USA \$ 7,95



L'INNOVATION NOUVELLE CLÉ DES HÔTELS

Après les concept stores, voici les concept rooms où se testent toutes les nouveautés en matière hôtelière. Design, domotique, informatique et confort extrême, tout est pensé pour devancer les exigences des clients.

Par Philippe Trétiack



Devant la fenêtre du concept room de l'hôtel Pullman de Paris-Bercy, une banquette étagère multifonction. Son design fait écho à celui de la chaise longue LC4 dessinée en 1928 par Le Corbusier/Jeanneret/Perriand.

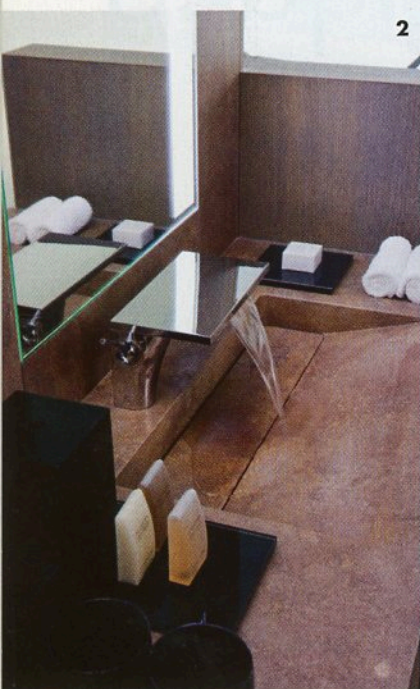
Depuis quarante ans, la chaîne Accor ajoute tous les trois jours et demi un hôtel à son cheptel. Aujourd'hui, touristes et hommes d'affaires sont accueillis dans plus de 4 000 établissements, dont la gamme s'étend de l'économique Formule au So by Sofitel, le nec plus ultra des cinq étoiles. Celui-ci est le premier-né d'une nouvelle offre dans l'hôtellerie de luxe, version trendy et branchée. Andrée Put-

man et James Turrell en signeront l'apparence. Il ouvrira ses portes cette année dans le quartier de l'Etoile, à Paris. Le monde bouge, l'hôtellerie aussi.

Parce qu'en près d'un demi-siècle la mondialisation a bouleversé les échanges et les flux, le nombre des nuitées d'hôtel a explosé. Michel Gicquel, le directeur des innovations et du design d'Accor depuis 1994, le sait « Un hôtel bien placé hier peut ▶



Chambre d'hôtel à l'ère numérique



1. La technologie au bout des doigts : contrôle du son et de la luminosité, connexions informatiques diverses.
2. La salle de bains, située derrière la tête du lit, est équipée de parois en verre translucide ou opaque. On peut se doucher en profitant de la vue.
3. Le lit, élément central de la chambre, est hérissé de connexions pour ordinateur et iPod à destination de la « génération vautreée ».

se retrouver aujourd'hui perdu dans un nœud d'auto-roues et ce qui n'était autrefois qu'une périphérie peut s'être mué en un centre-ville grondant.» Conséquence, **tous les bâtiments du groupe ont été repensés, certains déclassés, d'autres promus pour mieux coller aux évolutions urbaines.** Motel 6 aux Etats-Unis, Formule 1, Etap Hôtel, All Seasons, Ibis, Suitehotel, Mercure, Novotel, Pullman, Sofitel, ce fut dans toutes les marques une grande remise à plat.

En parallèle, Michel Gicquel s'est lancé dans une politique de concept rooms. Avec l'appui de talents architecturaux pour la plupart français (Marcelo Joulia de l'agence Naço, Patrick Norguet, Natacha Froger, Jean Nouvel, Jean-Paul Viguier...), il a mis en chantier différentes chambres tests pour mieux satisfaire les clientèles mouvantes. **« Les innovations dans l'hôtellerie se retrouvent ensuite dans la société tout entière, dit-il. Ainsi, nous avons été les premiers à nous lancer dans la domotique.** A l'époque, le tableau de commande était gigantesque et rien ne marchait vraiment mais nous étions des pionniers. » Comme ils l'ont été par la suite dans le domaine de la reconnaissance biométrique, norme imposée désormais sur tous les passeports. Comme ils continuent de l'être aujourd'hui.

Un concept room accessible au client lambda a été installé au dixième étage de l'hôtel Pullman de Paris-Bercy. Dessiné et mis au point par Natacha Froger de l'agence Atome, il a été baptisé du numéro inscrit sur sa porte : 1014. Vingt-six mètres carrés de réflexion : entrée, petit dressing, double porte-bagages, salle de douche accolée à la tête de lit, lit de 2,10 mètres de large, console de bois verni vaguement corbuséenne utilisable comme bureau, banquette, siège et table de petit déjeuner, vidéo-projecteur suspendu dans le vide et, derrière la baie vitrée, une vue magnifique sur la Seine, la bibliothèque François-Mitterrand, la tour Eiffel, le Panthéon. **« Aujourd'hui, les gens recherchent trois choses : une douche, de la connectivité et un lit », affirme Michel Gicquel.** En devenant un lieu à tout faire, le lit affiche de plus grandes dimensions, s'est équipé de prises informatiques PC, MP3..., pour que le client puisse surfer sur Internet avec, en prime, Paris sous les yeux. Tous les revêtements, tissus, plans de travail attirent la main, invitent à la caresse. Les murs sont de vinyle tressé, de bois verni; les couvertures en tissu 3D expérimental sont signées Pierre Frey; la salle de douche transparente est équipée d'un système d'occultation facultatif. Si l'on veut se laver les cheveux en mirant la capitale, c'est permis ! « La chambre évolutive, voilà l'avenir », résume Michel Gicquel.

Pour l'heure, des études similaires portent sur d'autres chambres de la gamme Accor. Un module Etap Hôtel vient de remporter l'European Design Award 2008 à Londres et le lobby du Novotel de Shanghai, signé Naço, a lui aussi été primé. Dans la foulée, Marcelo Joulia repense le concept de la chambre Ibis, nom de code e3 (e cube). A l'évidence, les concept rooms sont les chambres d'écho de l'agitation du monde ■